

Jahrestagung der Floristisch-soziologischen Arbeitsgemeinschaft 2019 in Luxemburg

Dr. Simone Schneider



Termin

14. - 17.06.2019

Ort

Luxemburg-Stadt

www.snl.lu/florsoz2019/

Organisation

Simone Schneider

Guy Colling

Thierry Helminger

Yves Krippel

Christian Ries



In Zusammenarbeit mit:

- Ministerium für Nachhaltigkeit und Infrastrukturen
- Wirtschaftsministerium – Abteilung Tourismus
- natur&émwelt

Freitag

14:30 Uhr Beginn und Vorstellung der Exkursionsgebiete

17:30 Uhr ordentliche Sitzung der FlorSoz AG

18:30 Uhr Empfang mit Buffet im Nationalmuseum für Naturgeschichte

Samstag

8:00-18:00 Uhr 4 Exkursionen, Treffpunkt 7:45 Uhr

Sonntag

8:00-18:00 Uhr 4 Exkursionen, Treffpunkt 7:45 Uhr

Montag

7:45-17:00 Uhr 1 Nachexkursion (50 Teilnehmer), Treffpunkt 7:30 Uhr

Geologie

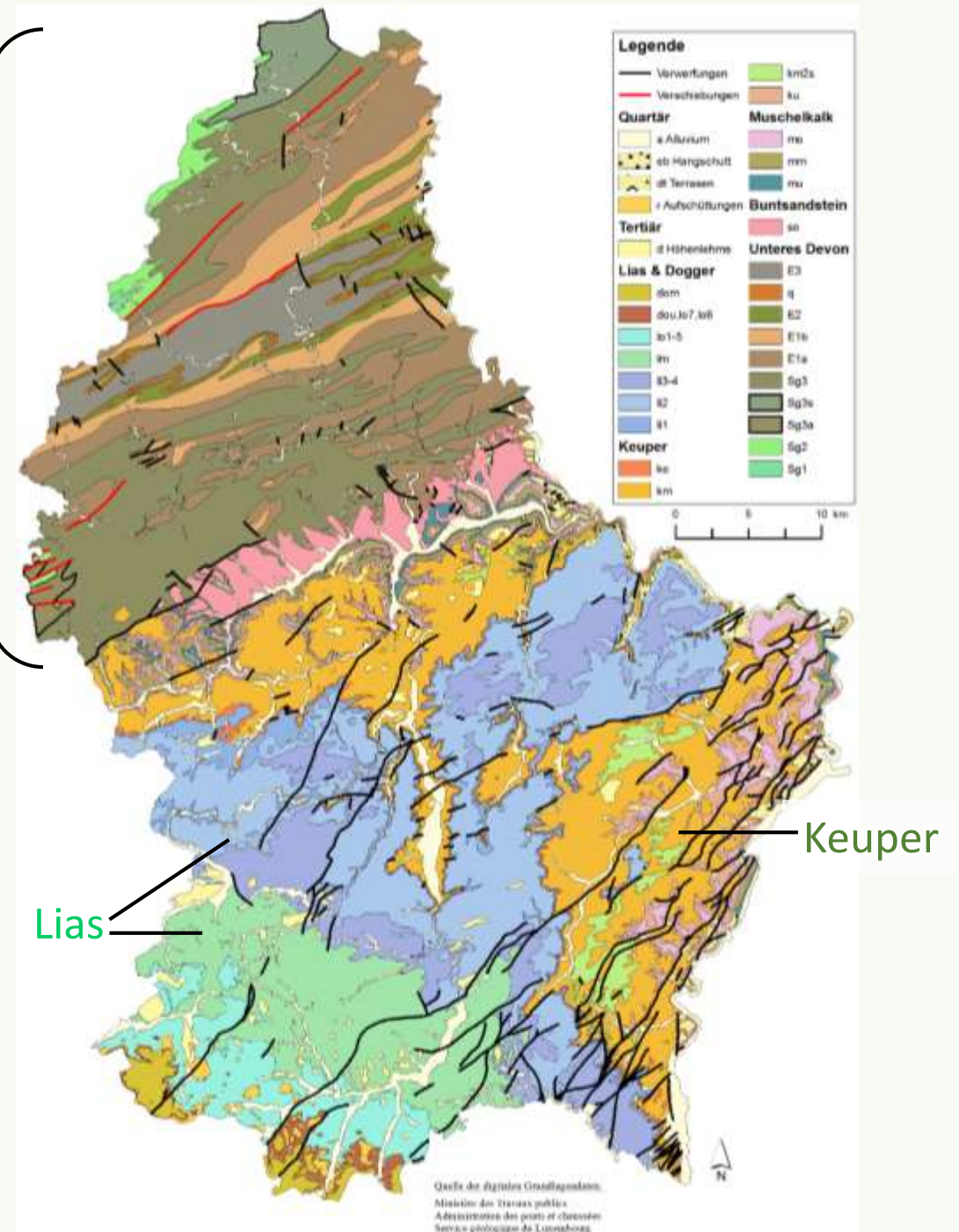
Unteres Devon

2.586,4 km²

50 % der Landesfläche sind landwirtschaftlich genutzt

Grünland: 26 % der Landesfläche / 52 % der landw. Nutzfläche (ca. 67.000 ha)

Naturschutzfachlich relevantes Grünland: 18.000 ha (ca. 25 %)



Grasland-Biotope: Vorkommen und Ziele Wiederherstellung

| Code | Typ | Total (ha) | Neuanlage, Optimierung & Wiederherstellung langfristig (ha) |
|----------|--|------------|---|
| FFH 6510 | Magere Flachlandmähwiese | 2.902 | 6.100 |
| BK10 | Sumpfdotterblumenwiesen | 373 | 525 |
| BK11 | Nassbrachen, Quellsümpfe, Niedermoore und Kleinseggenriede | 616 | 450 |
| FFH 6210 | Kalk-Halbtrockenrasen | 220 | 240 |
| FFH 4030 | Trockene Calluna-Heiden | 19 | 200 |
| FFH 6230 | Borstgrasrasen | 8 | 8 |
| FFH 6410 | Pfeifengraswiesen | 8 | 42 |
| BK07 | Sand- und Silikatmagerrasen | 83 | 70 |
| BK04 | Großseggeniede | 70 | 35 |

Quelle: Offenland-Biotopkataster, Ministère du Développement durable et des Infrastructures - Département de l'Environnement, 2014 & Plan National concernant la Protection de la Nature 2017-2021, Ministère du Développement durable et des Infrastructures - Département de l'Environnement, 2017.

... ein paar Eckdaten zur Flora und deren Schutz

- 1.323 Blüten- und Farnpflanzen

7,6 % regional ausgestorben, 9,2 % vom Aussterben bedroht, 9,4 % stark gefährdet, 8,2 % gefährdet

→ 35 % gefährdet oder sogar ausgestorben

- 603 Moose

- NATURA2000-Gebiete: 27 %

- Naturschutzgebiete: 3 %

Exkursion 1 - Süden und Südosten:

Ehemalige Tagebaugelände und Baggerweiher
(Guy Colling)

Exkursion 2 - Osten:

Halbtrockenrasen und Schluchtwälder
(Thierry Helminger)

Exkursion 3 - Norden:

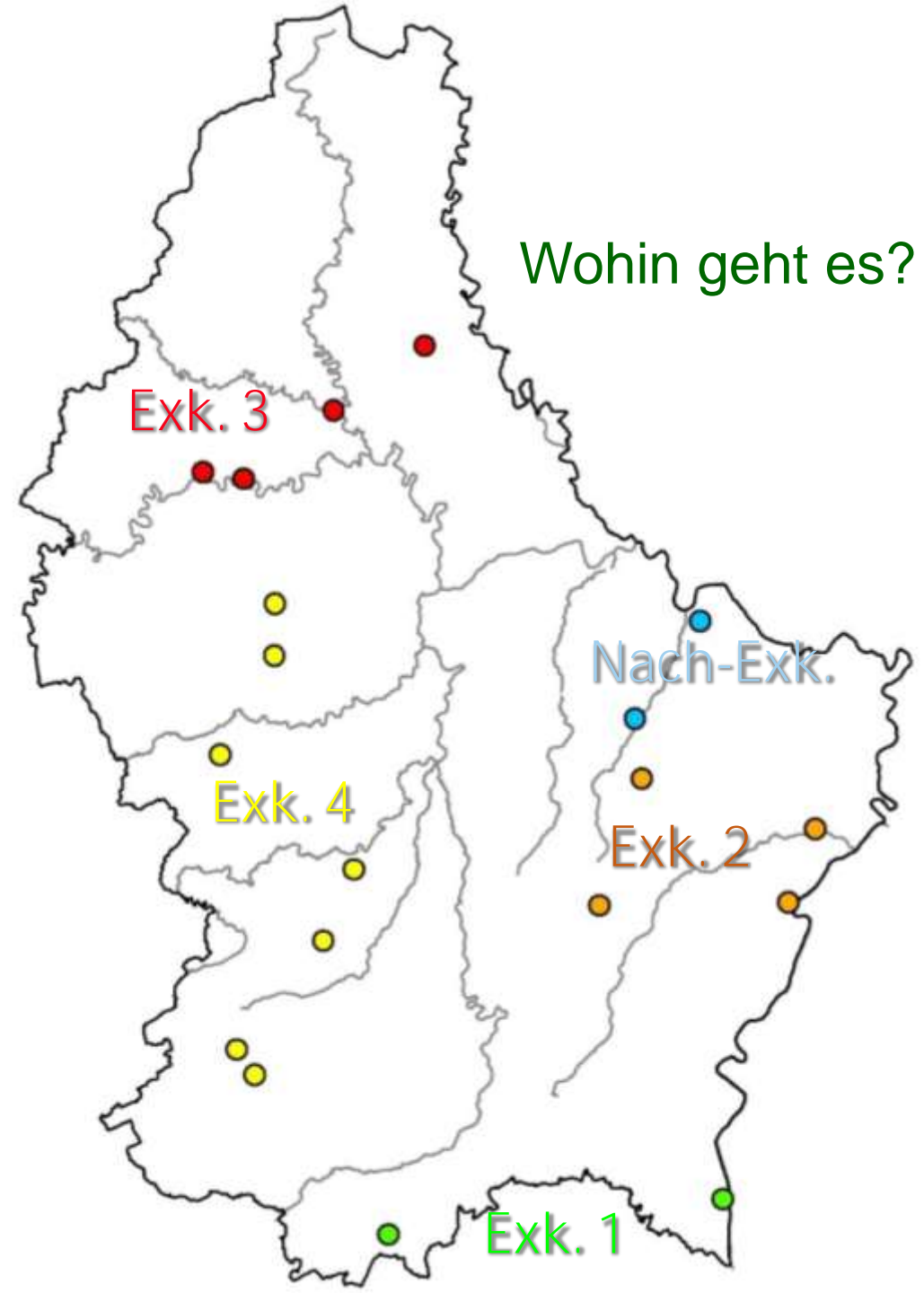
Felsbiotope, Silikatrasen, Burgen, Eichen-Niederwälder
(Yves Krippel)

Exkursion 4 - Südwesten und Zentrum:

Artenreiches Grasland: Magerwiesen, Heiden und
Niedermoore (Simone Schneider)

Nach-Exkursion:

Kleine Luxemburger Schweiz
(Simone Schneider, Yves Krippel, Florian Hans u. a.)



Exkursion 1: Ehemalige Tagebaugebiete auf der Haardt bei Dudelange



Foto: Frankenberg



Quelle: Administration du Cadastre et de la Topographie, 2018.

Exkursion 1: Ehemalige Tagebauegebiete auf der Haardt bei Dudelange



Foto: Frankenberg



Foto: Frankenberg



Foto: Colling

Cephalanthera rubra



Foto: Colling

Exkursion 1: Ehemalige Tagebaugebiete auf der Haardt bei Dudelange



Exkursion 1: Ehemalige Tagebauegebiete auf der Haardt bei Dudelange

Rumex scutatus



Exkursion 1: Ehemalige Tagebauegebiete auf der Haardt bei Dudelange

Iberis amara



Exkursion 1: Baggerweiher in Remerschen



Exkursion 1: Baggerweiher in Remerschen

Eleocharis acicularis



Foto: Colling

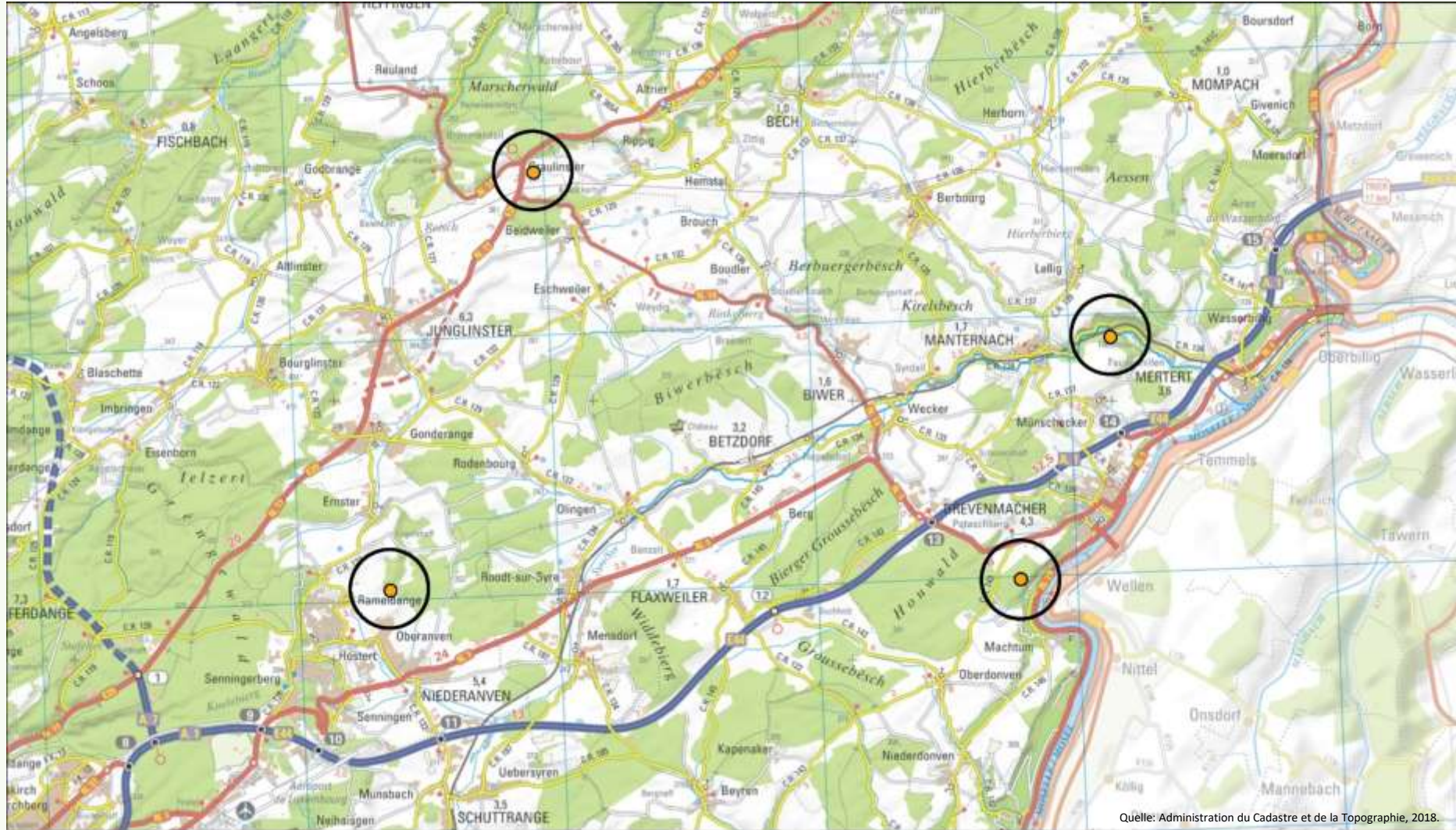


Quelle: Administration du Cadastre et de la Topographie, 2018.



Foto: Schneider

Exkursion 2: Halbtrockenrasen & Schluchtwälder



Exkursion 2: Halbtrockenrasen auf Keuper (Aarnescht)



Exkursion 2: Halbtrockenrasen auf Keuper (Aarnescht)



Exkursion 2: Renaturierungen von Halbtrockenrasen auf dem Groeknapp



Exkursion 2: Schluchtwälder & Moselvorland mit Weinbergen

Manternacher Schluchtwald



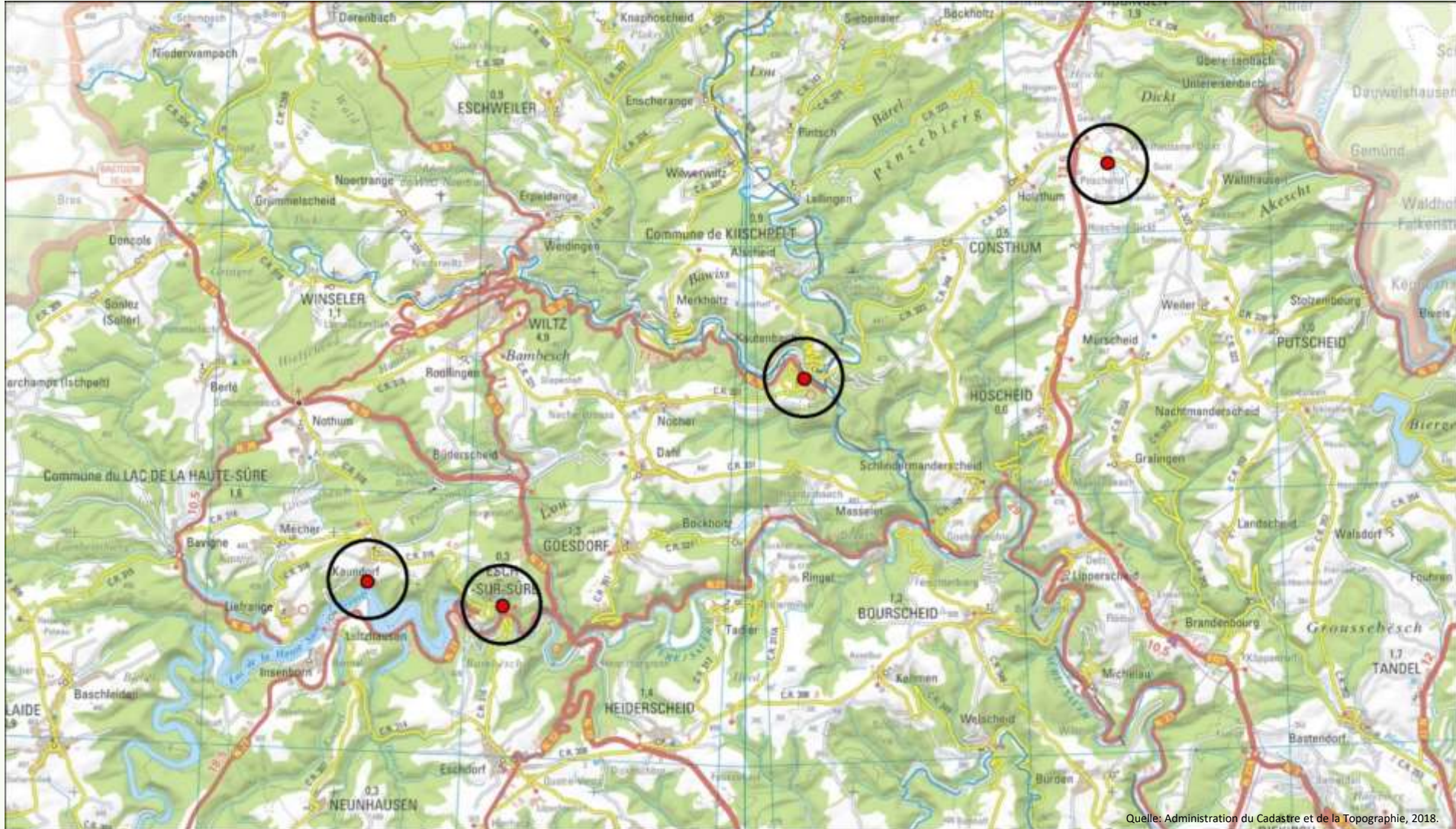
Foto: Helming

Kelsbach-Tal:
Halbtrockenrasen, Weinberge,
Schluchtwald, Steinbrüche



Foto: Helming

Exkursion 3: Felsbiotope, Silikatrassen, Burgen, Eichen-Niederwälder



Quelle: Administration du Cadastre et de la Topographie, 2018.

Exkursion 3: Borstgrasrasen, Waldbinsenwiesen und Zwischenmoore in den Sauerwiesen



Exkursion 3: Felsbiotope, Silikatrasen, Burgen, Eichen-Niederwälder

Schiefer-Felsen mit
Saxifraga rosacea subsp.
sponhemica



Foto: Walisch



Foto: Krippel



Foto: Krippel

Eichen-Niederwälder, sog.
Louhecken



Foto: Krippel

Exkursion 3: Felsbiotope, Silikatrasen, Burgen

Stausee Esch-Sauer



Burg in Esch-Sauer



Exkursion 3: Felsbiotop, Silikatrasen, Burgen, Eichen-Niederwälder

Felsbiotop

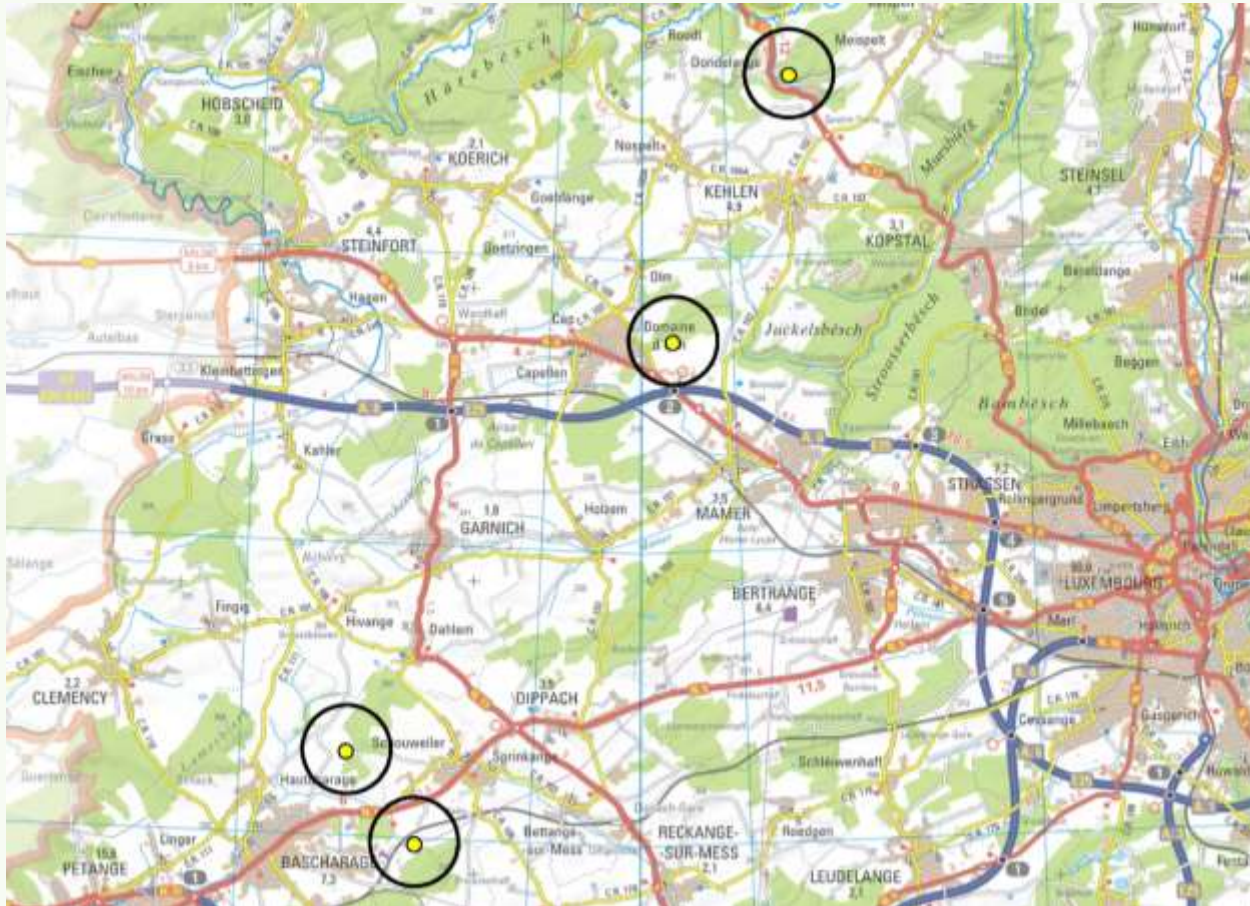


Lychnis viscaria

Anthericum liliago



Exkursion 4: Magerwiesen, Heiden und Niedermooere



Quelle: Administration du Cadastre et de la Topographie, 2018.

Exkursion 4: Feuchtwiesen in der Bitschenheck



Pfeifengraswiesen
Sumpfdotterblumenwiesen
Klein- und Großseggenriede

wechselfeuchte
Glatthaferwiesen

Exkursion 4: Feuchtwiesen in der Bitschenheck

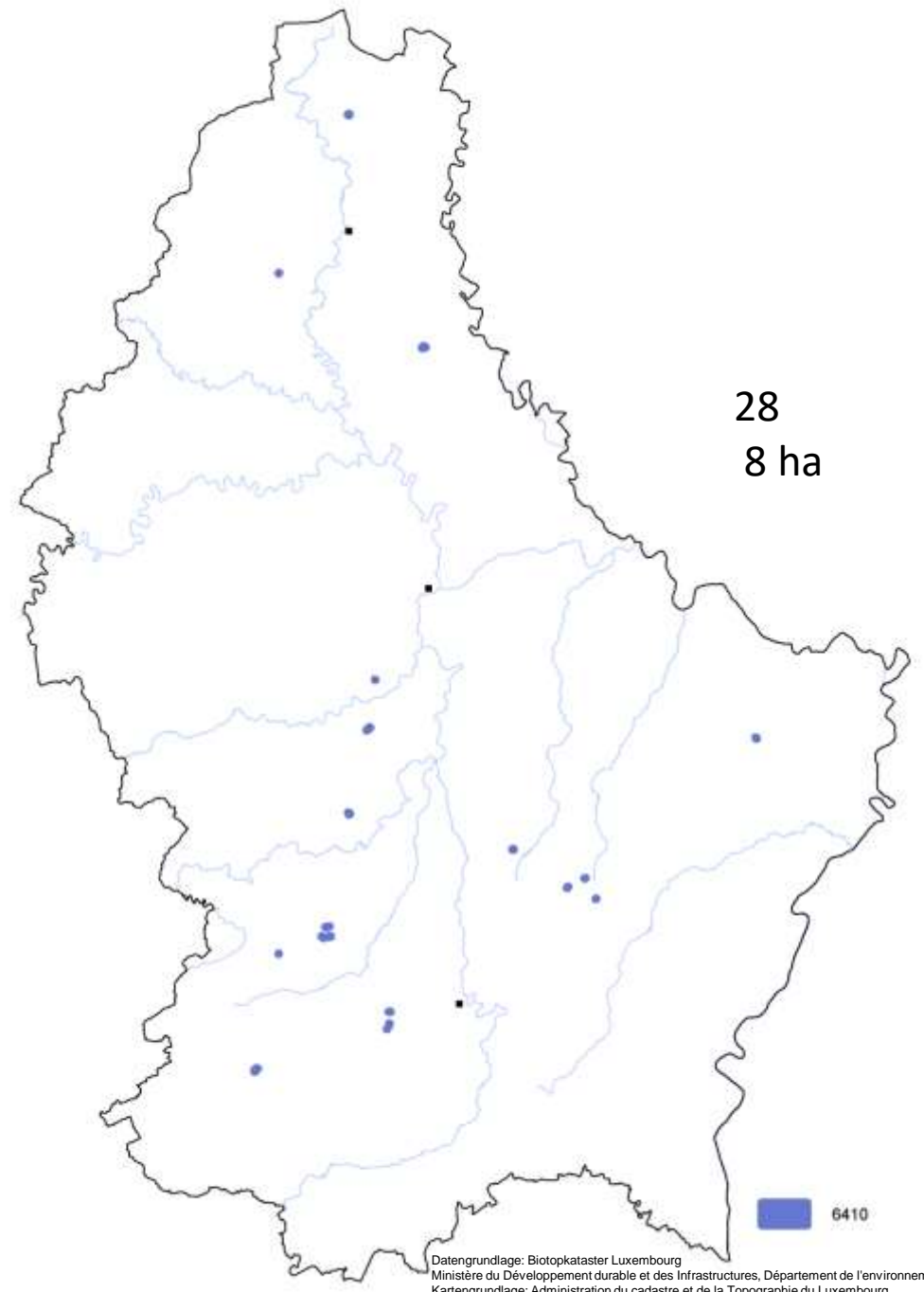


Exkursion 4: Feuchtwiesen in der Bitschenheck





Foto: Schneider



28
8 ha

6410

Datengrundlage: Biotopkataster Luxembourg
Ministère du Développement durable et des Infrastructures, Département de l'environnement
Kartengrundlage: Administration du cadastre et de la Topographie du Luxembourg

Wiederansiedlungen gefährdeter Pflanzenarten



Wiederansiedlungen seit 2013:

> als 15 Arten

> als 12.000 Jungpflanzen



Scorzonera humilis EN



Succisa pratensis VU



Campanula glomerata EN



Salvia pratensis EN





Foto: Schneider

Verbreitung des Weizenkörners (2019)



Foto: Schneider



*Hordeum
secalinum*



Verbreitung des Weizenkörners (2019)



Foto: Schneider

Alopecurus rendlei

Exkursion 4: Pfeifengraswiesen mit *Scorzonera humilis* im Werwelslaach - Erhalt durch den Vertragsnaturschutz und Flächenkauf



Renaturierungen von Pfeifengraswiesen



Foto: Schneider

*Oenanthe
peucedanifolia*



Quelle: Administration du Cadastre et de la Topographie, 2018.



Foto: Schneider

Renaturierungen: Mahgutübertragung, Seedharvester-Einsaat



Foto: SICONA



Foto: SICONA



Foto: Schneider



Luftbild: Administration du cadastre et de la Topographie du Luxembourg, 2017.

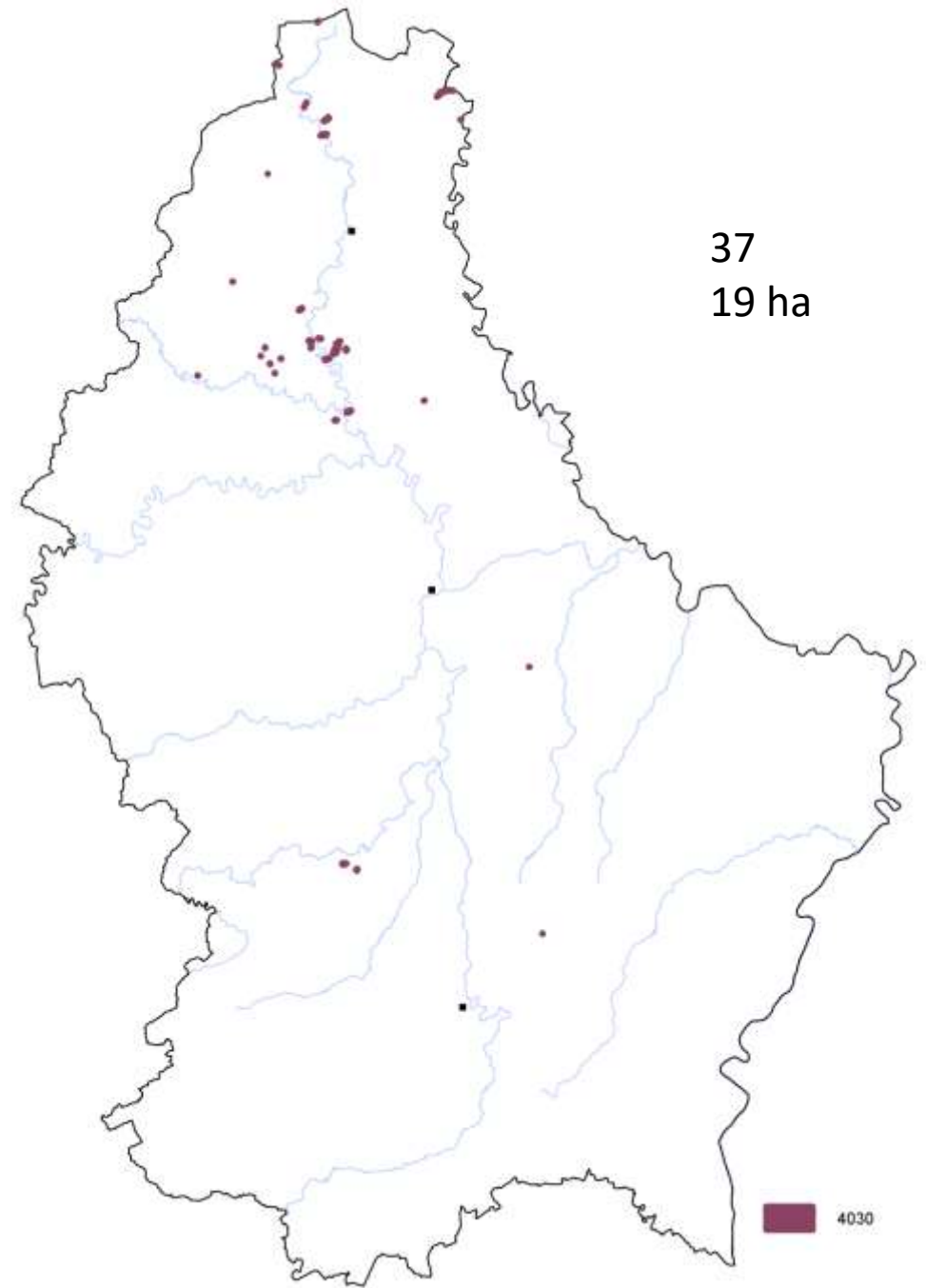
Foto: SICONA

Exkursion 4: *Calluna*-Heiden in der Heedchen – Erhalt und Renaturierung





historische Verbreitung der Heideflächen:
1845: 32 500 ha
1904: 13 000 ha
→dramatischer Rückgang



Exkursion 4: Flachmoor / „Mouer“ im Rouer



Foto: Luftbefliegung – geocoptix, 2018



Foto: Luftbefliegung – geocoptix, 2018

Exkursion 4: Flachmoor / „Mouer“ im Rouer



Berula erecta



*Schoenoplectus
tabernaemontani*



*Triglochin
palustre*

Exkursion 4: Niedermoor im Harzebruch

Waldbinsenwiesen mit *Scutellaria minor*



Foto: Luftbefliegung – geocoptix, 2018



Foto: Schneider



Foto: Hollenbach

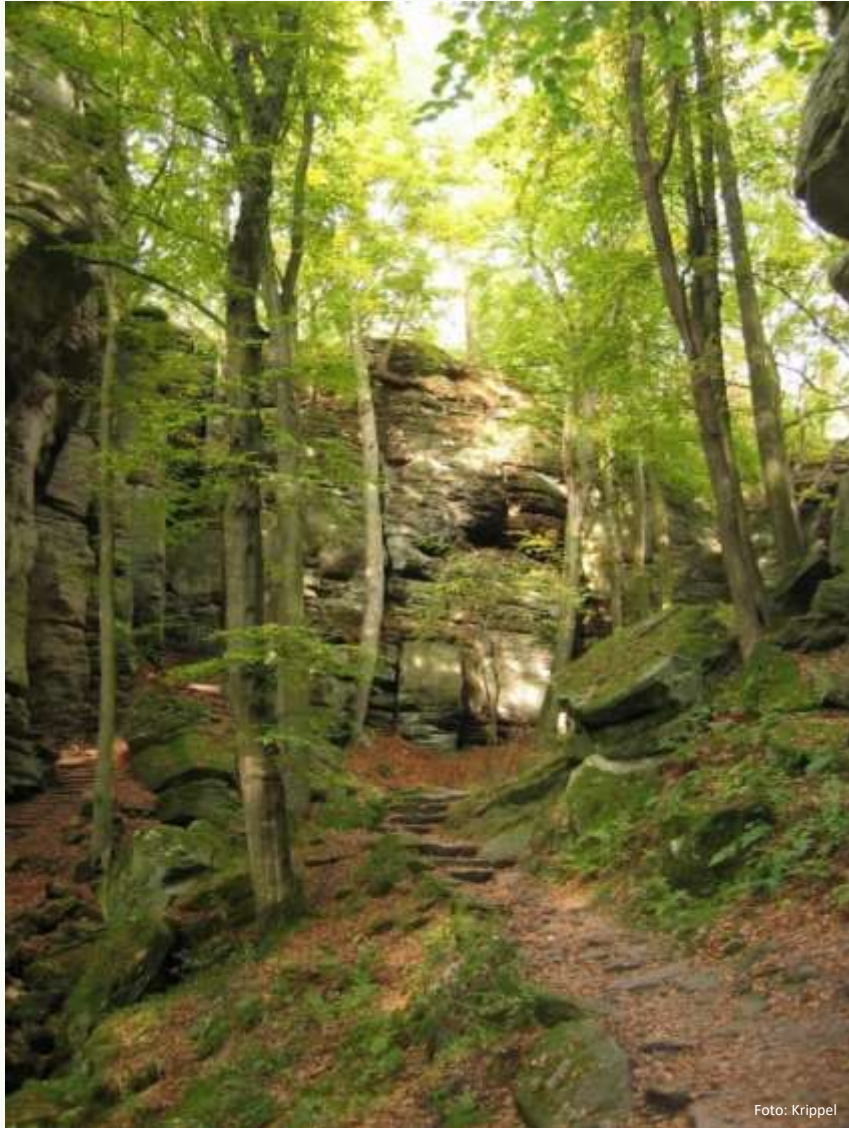


Foto: Schneider

Nach-Exkursion: Müllertal



Nach-Exkursion: Müllertal Kleine Luxemburger Schweiz



Ilex aquifolium



Nach-Exkursion: Müllertal

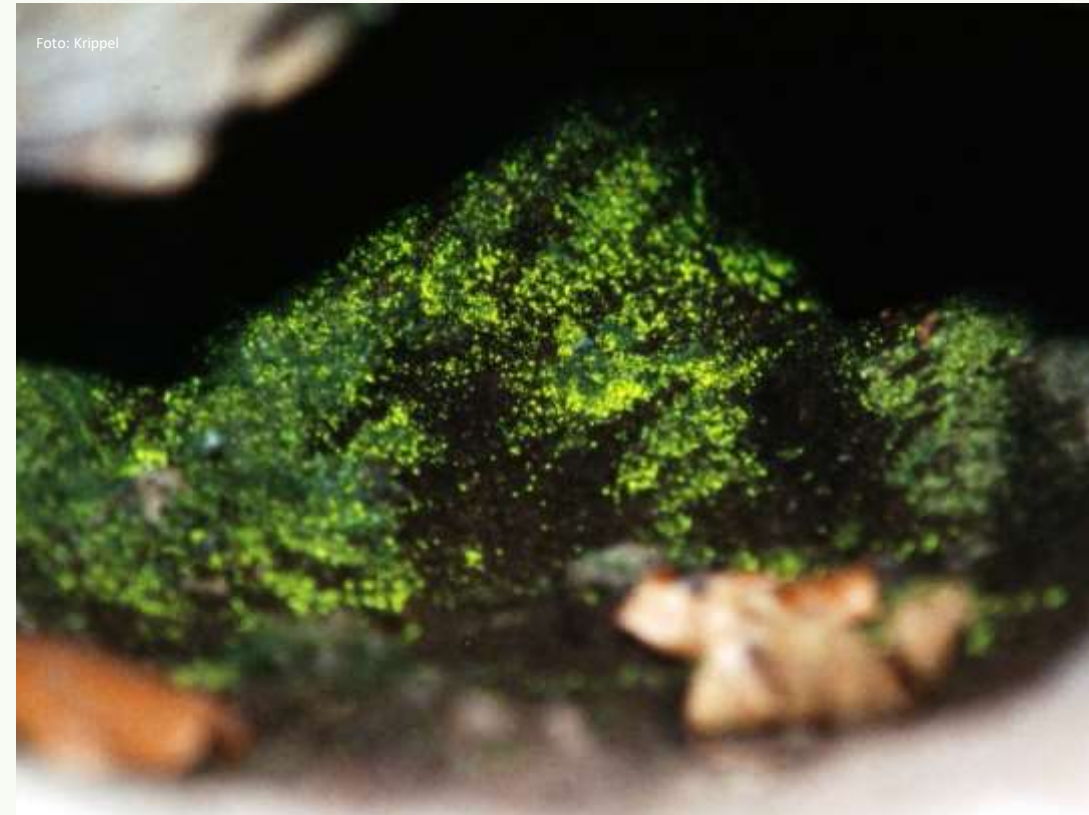


Nach-Exkursion: Müllertal

Trichomanes speciosum (Gametophyt)



Schistostega pennata



Nach-Exkursion: Müllertal

Dicranum viride



Foto: Hans



Foto: Schmelzer

Nach-Exkursion: Müllertal



Foto: Krippel



Foto: Krippel

Hymenophyllum tunbrigense



Foto: Krippel

Die Tagung wird ausgerichtet
unter Mithilfe von den KollegInnen:

Guy Colling
Thierry Helminger
Yves Krippel
Christian Ries

Thomas Frankenberg
Georges Moes
Pit Kirsch
Liza Glesener
Florian Hans
Armin Schopp-Guth
Annette Steinbach-Zoldan
Norbert Valmorbida
Tania Walisch
Odile Weber
Claire Wolff
Jean-Paul Wolff
Jörg Zoldan
u.v.m.



Foto: Schopp-Guth

Vielen Dank für die Aufmerksamkeit!

**Wir freuen uns auf Ihr Kommen zur
FlorSoz-Tagung 2019 in Luxemburg!**



www.snl.lu/florsoz2019